


## Caratteristiche

Caratteristiche standard	Configurabile su misura	Accessori & optional
<p><b>Misure</b></p> <p><b>Z-51/30J RT</b></p> <ul style="list-style-type: none"> <li>Altezza di lavoro 17,62 m</li> <li>Sbraccio orizzontale 9,25 m</li> <li>Altezza di scavalco 7,42 m</li> <li>Portata 227 kg</li> </ul> <p><b>Componenti di serie</b></p> <ul style="list-style-type: none"> <li>Piattaforma autolivellante</li> <li>Rotazione idraulica della piattaforma</li> <li>Joystick a comando proporzionale</li> <li>Pulsante di sterzata su joystick</li> <li>Dispositivo di abilitazione alla traslazione</li> <li>Cavo di alimentazione AC in piattaforma</li> <li>Clacson</li> <li>Contaore</li> <li>Allarme acustico massima pendenza</li> <li>Segnale sonoro discesa e manovra</li> <li>Girofaro a luce intermittente</li> <li>Rotazione torretta di 355° continui</li> <li>Trazione positiva</li> <li>Motori integrati nei mozzi ruote a due velocità</li> <li>Cella di carico certificata</li> </ul> <p><b>Potenza</b></p> <ul style="list-style-type: none"> <li>Alimentazione ausiliaria 12 V DC</li> <li>Kit protezione motore</li> <li>Preriscaldamento aria motore Deutz</li> <li>Vano motore ruotante per una facile manutenzione</li> </ul>	<p><b>Piattaforma</b></p> <ul style="list-style-type: none"> <li>In acciaio 1,83 m (di serie)</li> </ul> <p><b>Jib</b></p> <ul style="list-style-type: none"> <li>Jib articolato da 1,52 m</li> </ul> <p><b>Motore</b></p> <ul style="list-style-type: none"> <li>Deutz diesel 48 HP</li> </ul> <p><b>Traslazione</b></p> <ul style="list-style-type: none"> <li>4 x 4</li> </ul> <p><b>Assali</b></p> <ul style="list-style-type: none"> <li>Assali oscillanti attivi</li> </ul> <p><b>Pneumatici</b></p> <ul style="list-style-type: none"> <li>Fuoristrada riempiti in poliuretano espanso (di serie)</li> <li>Fuoristrada antitraccia riempiti in poliuretano espanso</li> </ul>	<p><b>Opzioni prestazioni</b></p> <ul style="list-style-type: none"> <li>Cancelletto in piattaforma apribile lateralmente</li> <li>Lamiera forata in alluminio su sezione inferiore piattaforma, con cancelletto</li> <li>Parapetto superiore ausiliario della piattaforma<sup>(1)</sup></li> <li>Predisposizione impianto aria compressa in piattaforma</li> <li>Impianto AC in piattaforma (incl. spina, presa e differenziale a richiesta)</li> <li>Kit luci di lavoro (2 sul carro, 2 in piattaforma)</li> <li>Olio idraulico biodegradabile</li> <li>Opzione limitazione altezza 8 m</li> <li>Dispositivo di blocco funzionamento in pendenza</li> <li>Track &amp; Trace <sup>(2)</sup> (unità GPS indicante la posizione della macchina e i dati operativi)</li> <li>Sportello quadro comandi in piattaforma con serratura</li> </ul> <p><b>Accessori motore</b></p> <ul style="list-style-type: none"> <li>Marmitta catalitica diesel con depuratore</li> <li>Gruppo indicatori motore (pressione olio e temperatura)</li> <li>Gruppi generatore AC (110V/60Hz - 220V/50Hz, 3000 W)</li> <li>Kit generatore - cinghia trapezoidale Deutz<sup>(3)</sup> (110V-220V)</li> <li>Kit climi freddi</li> <li>Dispositivo blocco funzionamento a basse temperature</li> <li>Dispositivo di riscaldamento motore opzionale<sup>(3)</sup></li> <li>Kit raffinerie con parascintille e valvola Chalwyn elettrica o meccanica<sup>(3)</sup></li> </ul>
		

<sup>(1)</sup> Non disponibile sulle piattaforme con Cancelletto in piattaforma apribile lateralmente

<sup>(2)</sup> Inclusa sottoscrizione al servizio per i primi 2 anni

<sup>(3)</sup> Disponibile solo su motori Deutz

## CTE S.p.A.

### Sedi e Stabilimenti

Rovereto (Trento): via Caproni, 7  
Bertinoro (Forlì/Cesena): viale 2 Agosto, 670  
Rivoli V.se (Verona): loc. Terramatta, 1

### Punti Assistenza Vendita

Bari, Bologna, Cagliari, Catania, Cesena, Dolo, Fano, Ferrara, Firenze, Forlì, Genova, Milano, Modena, Napoli, Palermo, Pisa, Pistoia, Perugia, Pordenone, Ragusa, Roma, Rovereto, Sassari, Taranto, Torino, Udine.

## Distribuito in Italia da:



Data di inizio validità: giugno 2012. Le caratteristiche tecniche e i prezzi sono soggetti a modifiche senza preavviso od obbligo. Le fotografie e/o i disegni inclusi nel presente documento sono forniti al solo scopo illustrativo. Per l'uso corretto delle attrezzature, consultare il manuale d'uso appropriato. L'inottemperanza delle istruzioni contenute nel Manuale dell'operatore durante l'uso del macchinario e altri comportamenti irresponsabili possono provocare gravi infortuni, anche mortali. L'unica garanzia applicabile ai nostri macchinari è la garanzia scritta standard applicabile al particolare prodotto e alla particolare vendita e Terex è esonerata dal fornire qualsiasi altra garanzia, esplicita o implicita. I prodotti e servizi elencati possono essere marchi di fabbrica, marchi di servizio o nomi commerciali di Terex Corporation, e/o delle rispettive società affiliate negli Stati Uniti d'America e in altre nazioni e tutti i diritti sono riservati. Genie è un marchio registrato di Terex South Dakota, Inc. © 2012 Terex Corporation.

### Caratteristiche tecniche

Modelli	Z-51/30J RT
---------	-------------

#### Misure

Altezza massima di lavoro*	17,62 m
Altezza piano di calpestio	15,62 m
Sbraccio orizzontale di lavoro	9,25 m
Altezza massima di scavalcamento	7,42 m
<b>A</b> Lunghezza piattaforma	0,76 m
<b>B</b> Larghezza piattaforma	1,83 m
<b>C</b> Altezza a riposo	2,16 m
<b>D</b> Lunghezza a riposo	7,50 m
<b>E</b> Larghezza	2,29 m
<b>F</b> Interasse	2,03 m
<b>A</b> Altezza minima centro macchina da terra	0,39 m

#### Prestazioni

Portata	227 kg
Rotazione piattaforma	160°
Rotazione jib verticale	135° (+78°/-57°)
Rotazione torretta	355° non continua
Ingombro di coda	zero
Velocità di traslazione macchina chiusa	8 km/h
Velocità di traslazione macchina alzata**	30 cm/s
Pendenza superabile - 4 x 4 chiusa***	45%
Raggio sterzata - interno	1,70 m
Raggio sterzata - esterno	4,50 m
Comandi	12 V DC proporzionali
Pneumatici	355/55 D625 riempiti in poliuretano espanso, fuoristrada

#### Potenza

Motore	Deutz D2011 L03i 3 cilindri diesel 48 HP
Alimentazione ausiliaria	12 V DC
Capacità serbatoio idraulico	90,9 L
Capacità serbatoio carburante	64,4 L

#### Livello sonoro e vibrazioni

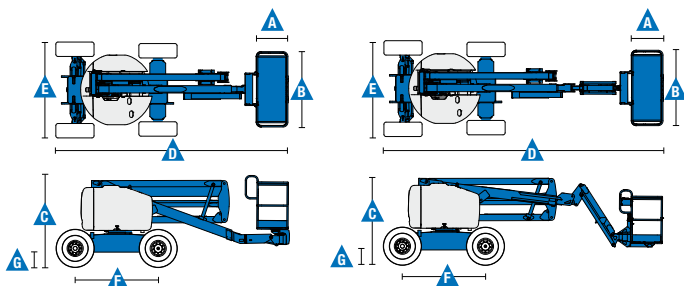
Livello pressione sonora (da comandi a terra)	86 dBA
Livello pressione sonora (da comandi piattaf.)	79 dBA
Vibrazioni	<2,5 m/s <sup>2</sup>

#### Peso\*\*\*\*

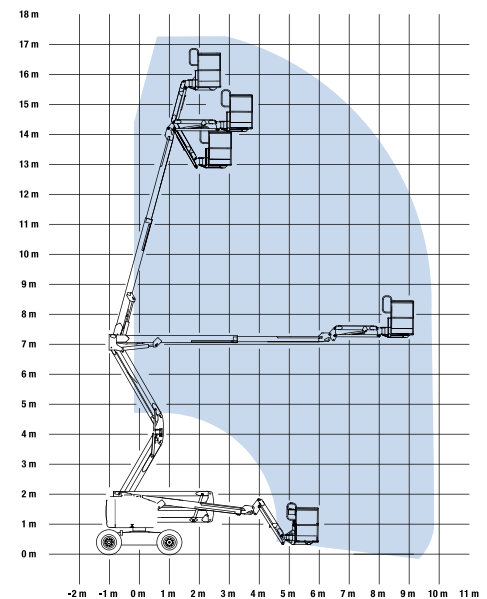
7.212 kg

#### Conformità alle normative

Direttive EU: 2006/42/EC - Macchine (standard armonizzato EN280:2001+A2:2009); 2004/108/EC (Compatibilità elettromagnetica); 2000/14/EC (Rumorosità all'aperto)



#### Diagramma di carico Z-51/30J RT



\* L'altezza di lavoro espressa in metri equivale al piano di calpestio più 2 metri. Nei modelli per U.S.A., l'altezza di lavoro equivale al piano di calpestio più 6 piedi.

\*\* In modalità sollevamento (piattaforma alzata), la macchina è progettata per l'uso esclusivamente su superfici solide e in piano.

\*\*\* Grado d'inclinazione massima ammessa su pendenza. Vedere il manuale d'uso per i dettagli relativi alle pendenze.

\*\*\*\* Il peso può variare in funzione delle opzioni e delle normative del paese di utilizzo.